

第20回
地方銀行 フードセレクション®
Food Selection 2025

実施報告書

2025年11月13日(木) 11:00-18:00

11月14日(金) 10:00-16:00

東京ビッグサイト 西展示棟 1・2ホール



主催：地方銀行フードセレクション実行委員会
主催・企画運営事務局：リッキービジネスソリューション株式会社



第20回「地方銀行フードセレクション2025」は、主催銀行**54**行、出展者**1,080**社と**過去最大規模**で開催することができました。

本商談会は、全国の食品メーカーが首都圏での販路開拓に挑む「商談の場」であると同時に、**出展者同士が学び合い、連携を生み出す「共創の場」**として発展してきました。

バイヤーとの個別商談や出展者同士のマッチングも定着し、多くの新たな取引機会が創出されています。

また本年は、経営人材確保や生成AI活用をテーマとしたセミナーも初開催し、事業者の皆様の**経営力向上に寄与**する取り組みを拡充しました。

20回の歩みを経て、出展者の皆様の主体的な販路開拓、連携、商品力向上の姿勢はより一層強まっています。

地方銀行フードセレクションは、今後も地域食品産業を支える**「挑戦と共創」の場**として進化してまいります。皆様のご参画に心より御礼申し上げます。

地方銀行フードセレクション実行委員会 実行委員長
リッキービジネスソリューション(株) 代表取締役 澁谷 耕一

金融担当大臣 祝辞



地方銀行フードセレクションが第1回開催から20回目の節目を迎え、出展者数も過去最多となったことに対し、心よりお祝い申し上げます。

人口減少が進む中、地方創生の鍵を握る地域金融機関には、企業支援や課題解決を通じた金融仲介機能の一層の発揮が求められています。政府としてもその取り組みを後押しするため、私の下で**「地域金融力強化プラン」**を年内に策定し、**地域企業の価値向上や販路拡大を総合的に支援**してまいります。

本商談会は、地方銀行54行が一体となって地域の魅力ある食を発信する取り組みであり、**政府・金融庁が掲げる政策の方向性とも一致**しています。

地方銀行フードセレクションを通じ、地域の優れた名産品が全国へ広く広がることを祈念し、挨拶といたします。

財務大臣 兼 金融担当大臣
片山 さつき 様

開催概要

開催日時： 2025年11月13日(木) 11:00-18:00
 11月14日(金) 10:00-16:00

会場： 東京ビッグサイト 西展示棟 1・2ホール



	主催行数	出展者数
第1回 (2006年)	5行	102社
第20回 (2025年)	54行	1,080社 (初出展 409社)

(昨年1,029社、初出展416社)

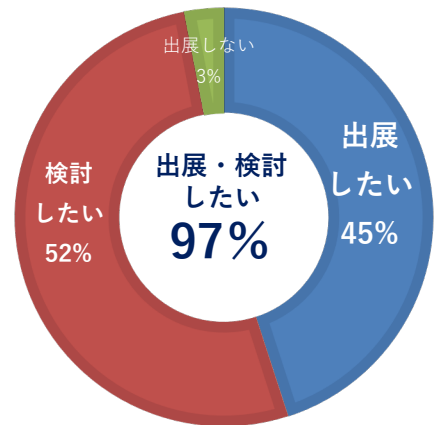
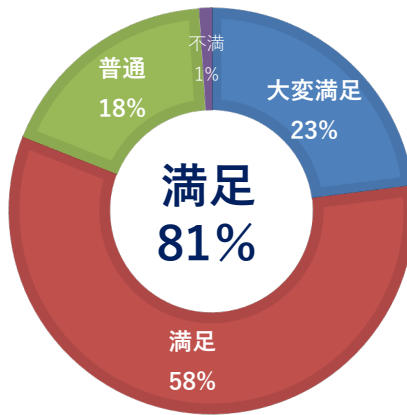
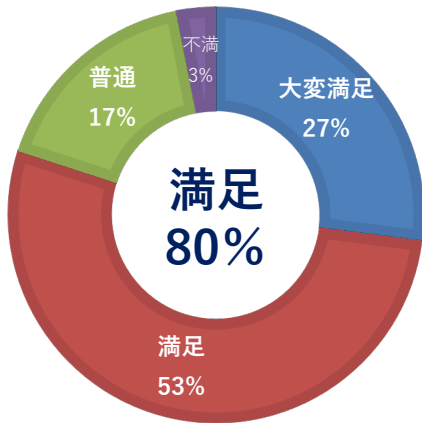
2025年
主催銀行一覧



出展者アンケート

本商談会に出展されていたいかがでしたか？ 来場者の質はいかがでしたか？

来年も出展したいですか？



名刺交換枚数

平均 **73** 枚

当日成約した商談件数

759 件

継続して商談を進める件数

11,672 件

出展者の声

- 初めての出展でしたが、非常に好評で120件以上の名刺交換、商談も現在約20社と進めている。**バイヤーの質が高く**、取引を進めていくうえでも安心できるバイヤーが多かった。
- 出展者、来場者、主催者のモチベーションが高く活気のある展示会でした。
- 人員の関係で1名でのブース対応となったが、**銀行側のサポートもあり**十分に活動できた。
- いつも出展している展示会では**繋がれていない企業様**との名刺交換ができた。
- 来場者の多くが目的を持って来場**されており、非常に効率的に商談ができました。
- 例年通り質の良い**来場者が多かった。
- 銀行員のサポート**のおかげで、ブースの装飾準備や呼び込みが非常に助かった。他の展示会とは違い、ブースの規模が統一されていて、**埋もれることなく**良かった。地方の企業の出展ということもあり、**大手が目立つ展示会とは全く違い**非常にやりやすかった。
- 既存顧客に加えて新規顧客にも自社を知ってもらえる良い機会になった。**普段関わることの少ない他出展者や銀行の方と意見を交わす**ことができ、大変有意義であったと思う。
- この展示会は、来場者・出展者ともに、**信用力の高い企業と面識が持てる**事が、最大の利点であると考えております。また、銀行スタッフが各ブース周辺や、ブースにて出展者と共にブース運営を支援する体制は、**他の展示会には無い**特徴です。当社としても来場者への積極的な声掛けに加え、出展者や他行スタッフに対して試食を勧めるなど、幅広い交流を意識した対応を行いました。多様な形での**新たなご縁が生まれる可能性が非常に高い展示会**であると実感しております。

出展者の声

- ・ **同業種の出展者から直接話を伺うことができた**他、多くの事業者の商品が、様々な手法で製造・販売されている様子を知ることができ、大変勉強になった。また、来場者も、単純な卸売業者やメーカーだけでなく、**多様な販売形態を持つ企業が多かった**。
- ・ 販路開拓だけでなく、**他の出展者とのビジネスマッチング、商品開発、市場ニーズなどの情報収集**と、「食の展示会」として一括りで片づけることのできない、多彩で深みのある展示会出展となった。
- ・ 初めての商談会で、多くのバイヤーと話ができて、また、他の出展者からも刺激をもらうことができ、多方面からのご意見・ご要望をいただき大変**大きな学びの機会**になった。また、担当銀行のサポートが大変心強く、自信を持って商品のPRに集中できた。
- ・ 来場者は皆さん真剣で**冷やかしがほとんどありませんでした**。他社ブースを見に行く余裕のないほどに真剣にお話を聞かせていただき、聞いていただきました。今まで出展した商談会の中では一番素晴らしいと感じています。
- ・ **銀行の担当者が手厚いサポート**をしてくれたおかげで、商談の確度を高める迅速な対応（見積書送付・サンプル送付・会社案内送付）を行うことができた。
- ・ 地方銀行フードセレクションならではの、「地方企業の製造する珍しい商品を探す」というバイヤーの明確な意思があるので、**「価格」「ロット」に捉われない**、身の丈にあった商談ができた。
- ・ 来場者の精査を厳しくしてくれているおかげで、普段対応に苦慮している**逆営業に時間を割かれず、本来の商談に注力**できたのは、とても快適だった。**他の展示会もお手本にしてほしい**。
- ・ 同じ規模感の出展者が多いので、**出展者同士でのコラボレーションがしやすく**、有意義だった。



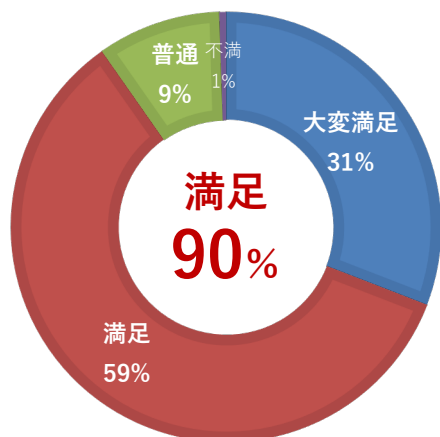
来場者アンケート

来場バイヤー数

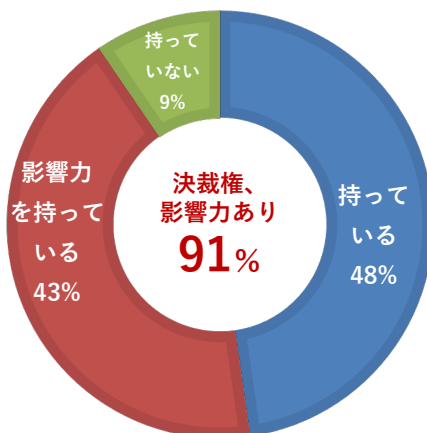
11,362名

〔 1日目 5,530名
2日目 5,832名 〕

来場されていかがでしたか？



あなたは商品の購買に関して
決裁権をもっていますか？



■バイヤー業種

食品・酒類卸（国内）	34.8%
食品を扱う通販	9.4%
その他小売	8.7%
食品加工・食品製造	8.7%
その他食品商社	8.4%
業務用卸	7.0%
スーパー	5.9%
食品・酒類卸（海外）	3.7%
外食チェーン	2.9%
レストラン・カフェ	2.5%
百貨店	2.0%
ホテル・旅館	1.1%
惣菜・弁当・ケータリング	1.1%
CVS	1.0%
上質スーパー	0.9%
給食	0.7%
生協	0.5%
食品宅配	0.4%
ドラッグストア	0.2%

来場バイヤーの声

- ・銀行主催のため、出展者や商品に対する信頼感が高いことがとても魅力的だと思う。
他の展示会よりも熱心に取り組んでいる出展者が多く、熱量も高い。
（その他小売）
- ・他社の展示会に出展されていない企業が多く出展されており、1社1社の見ごたえもあり、1日で全てまわりきれなかったが、非常に有意義な時間を過ごすことができた。（食品・酒類卸（国内））
- ・大手会社の見慣れた商品ではなく、個性ある商品が多く、新たな価値を付けて販売に結び付けることができるのではと思った。（食品加工・食品製造）
- ・他の展示会より活気があること、質の高いバイヤーが来場していること、銀行担当者が横のブースを繋いでくれるのでブース毎に立ち寄り客数の偏りが少ないこと、の3点が良かった。
（食品・酒類卸（国内））
- ・全国の地方銀行が関わっているため、普段の展示会では出会えない地方の食品が数多く集まっていた。地域性が色濃く、商品背景やストーリーまで含めて知ることができる点が非常に良かった。
（食品通販）
- ・大手メーカー中心の展示会とは異なり、規模は小さくとも独自性やこだわりを持った商品が多い。バイヤーとして「発掘する楽しさ」を強く感じる展示会である。
（スーパー）
- ・地域別・銀行別にブースが分かれており、各地域の特色や食文化を理解しながら効率的に回ることができた。
（百貨店）
- ・出展者の説明が非常に熱心で、活気があり、じっくりと商談ができる環境であった。
（食品・酒類卸（国内））

個別商談会 《出展者×バイヤー》

参加バイヤー数 58社81名

商談数 363商談



個別商談参加バイヤー（一部）

三越伊勢丹、東急百貨店、東武百貨店、福田屋百貨店、明治屋、イトーヨーカ堂、エムアイフーズスタイル、オオゼキ、多慶屋、西武・プリンスホテルズワールドワイド、アイコニア・ホスピタリティ、リゾートトラスト、麒麟シティ、サントリー、スリーエフ、JR東海リテイリング・プラス、PPIH（ドン・キホーテ）、JALUX、等

その他多数参加

個別商談会参加バイヤーの声

- ・ 詳しい商品の説明や試食ができ、条件も確認できた為、取引に繋がれそう。展示ブースだけではなかなか時間の制約や他のバイヤーもいるため、**個別商談で確実に商談**ができたのはとても良かった。（食品・酒類卸（国内））
- ・ 多くの企業と十分な商談ができたため、**展示ブースを回るよりも効率的**だった。（食品・酒類卸（国内））
- ・ **他の展示会に比べ初出展の事業者が多く**、毎年良い出会いがある。（その他小売）
- ・ 自分たちに**興味を持っている事業者と前向きな話**ができたため、非常に有意義な商談ができた。（レストラン・カフェ）

出展者同士のマッチング 《出展者×出展者》

参加出展者数 210社

事前マッチング数 350件

参加者の声

- ・ 新たな販路拡大の可能性を広げることができた。また出展者同士での情報交換により、商品の見せ方や組み合わせの仕方等、**新たな学びが多くあった**。
- ・ バイヤーだけでなく、他の出展者の方とも繋がり、色々な食材と良い出会いができた。
- ・ 出展者同士で交流も行い、**情報交換だけでなく協業についても話すことができ**、非常に良い機会となった。
- ・ バイヤーの方々はもちろん、同じ出展者の皆さまとも交流することができ、今後の取り組みへの意欲に繋がった。
- ・ **他の出展者の意気込み（熱量）も高く**、出展者同士での新たな繋がりが構築できたのは銀行様主催の展示会ならではの強みだと思う。

百貨店
★ ㈱三越伊勢丹
★ ㈱東急百貨店
★ ㈱東武百貨店
★ ㈱福田屋百貨店
㈱高島屋
㈱大丸松坂屋百貨店
㈱阪急阪神百貨店
㈱近鉄百貨店
ジェイアール東日本商業開発㈱
㈱東武百貨店
㈱小田急百貨店
㈱そごう・西武
㈱丸広百貨店
㈱丸井
㈱高松三越
㈱藤崎
㈱岡島
㈱さかい屋

スーパー
★ ㈱明治屋
★ ㈱エムアイフーズスタイル
★ ㈱イトーヨーカ堂
★ ㈱オオセキ
★ ㈱多慶屋
㈱成城石井
㈱紀ノ国屋
㈱ライフコーポレーション
ユナイテッド・スーパーマーケット・ホールディングス㈱
イオントップバリュ㈱
㈱カスミ
㈱ロピア
㈱ユーラス
マックスバリュ東海㈱
㈱サンクゼール
㈱ベイシア
㈱東急ストア
㈱京阪ザ・ストア
㈱京急ストア
㈱東武ストア
㈱京王ストア
㈱京成ストア
小田急商事㈱
相鉄ローゼン㈱
㈱静鉄ストア
㈱大近
㈱大寿
㈱オリンピック
㈱食彩工房
㈱スズキヤ
ピオセボンジャポ㈱
エフアンドエフシステム㈱
オーケー㈱
㈱ウ楽膳
㈱西友
㈱フジ
㈱花正
㈱島田屋
㈱マルエツ
㈱三浦屋
㈱ベルク
㈱ヤオコー
㈱タイヨー
㈱シェルガーデン
㈱タジマヤ
富士シティオ㈱
サミット㈱

CVS
★ ㈱スリーエフ
㈱セブン-イレブン・ジャパン
㈱ローソン
㈱ローソンスストア100
㈱ファミリーマート
ミニストップ㈱
㈱JR東日本クロスステーション
㈱JR東海リテイリングプラス
山崎製パン㈱
㈱ポプラ

食品・酒類卸 (国内)
★ ㈱JALUX
★ ㈱G7ジャパンフードサービス
★ ㈱ナシオ
★ ㈱ナックス
★ 島商㈱
★ ㈱Smiel Circle
★ ㈱アデリー
★ 富洋物産㈱
★ ㈱ARAN.
★ ㈱インパクトワン
★ ㈱エトワール海産
★ ㈱銀座花のれん
★ 銀座ベルハウス㈱

★ ㈱クアババ
★ ㈱クリケット
★ 日清商事㈱
★ ㈱悠雅堂
三菱食品㈱
三井物産流通グループ㈱
㈱日本アクセス
国分グループ本社㈱
国分首都圏㈱
国分フレッシュ・フードトラंस㈱
国分ビジネスサポート㈱
国分東北㈱
国分関信越㈱
国分西日本㈱
国分九州㈱
伊藤忠食品㈱
伊藤忠食糧㈱
東京青果㈱
JA全農青果センター㈱
加藤産業㈱
ヤマエ久野㈱
ANAフーズ㈱
㈱ドウシシャ
トモシヤホールディングス㈱
㈱升喜
㈱久世
ヨシケイ開発㈱
旭食品㈱
㈱山星屋
㈱高山
日本酒類販売㈱
㈱ハセガワ
関東日本フード㈱
㈱西原商会
カナカン㈱
マルハニチロ㈱
ケイ低温フーズ㈱
㈱ジャポニックス
㈱創健社
横浜丸魚㈱
㈱メイカングループ
関西フローズン㈱
㈱マルイチ産商
全日空商事㈱
㈱トーカン
シャディ㈱

食品・酒類卸 (海外)
★ カメイ㈱
三菱食品㈱
国分グループ本社㈱
三井物産シーフーズ㈱
㈱シティ・スーパー・ジャパン
西本Wismettacホールディングス㈱
Wismettacフーズ㈱
㈱パン・パシフィック・インターナショナルホールディングス
㈱ドウシシャ
アサヒ物産㈱
荒井商事㈱
オーシャン貿易㈱
㈱JR東日本商事
㈱楽一番
名鉄協商㈱
KCセントラル貿易㈱
㈱ショーライ
㈱U-NEXT HOLDINGS
㈱TAPインタートレード
北京双馬餐飲管理有限公司

外食
★ サントリー㈱
★ キリンシティ㈱
★ ㈱JTBパブリッシング
★ ㈱ゼットン
㈱ゼンショーホールディングス
㈱すかいらーくホールディングス
㈱吉野家ホールディングス
㈱モスフードサービス
ロイヤル㈱
㈱大庄
㈱ビー・ワイ・オー
㈱物語コーポレーション
アークランドサービスホールディングス㈱
㈱ハイデイ日高
㈱サンマルクホールディングス
㈱コマダ
㈱WDI JAPAN
㈱ダイナック
㈱オーイズミフーズ
㈱木曽路
㈱馬車道
㈱サッポロライオン
㈱グリーンハウスフーズ
㈱なだ万

日本ハイウェイ・サービス㈱
㈱ワイズテーブルコーポレーション
アイビーカンパニー㈱
㈱ATCダイニング
銀座アスター食品㈱
㈱シーライン東京
㈱南国酒家
日本ハイウェイ・サービス㈱
ワタミ㈱
㈱人形町今半
㈱サザビリーグ アイビーカンパニー
㈱串カツ田中ホールディングス

ホテル・旅館
★ ㈱西武・プリンスホテルズワールドワイド
★ アイコニア・ホスピタリティ㈱
★ リゾートトラスト㈱
㈱パレスホテル
ヒルトン・ホテルズ&リゾーツ
㈱ザ・キャピトルホテル東急
森トラスト・ホテルズ&リゾーツ㈱
日本ホテル㈱
デスティネーション・リゾーツ&ホテルズ・マネジメント㈱
アンカー・シップ・パートナーズ㈱
ミリアルリゾートホテルズ㈱
㈱星野リゾート
㈱シティホテルズ&リゾーツ
ホンダモビリティランド㈱
大江戸温泉物語ホテルズ&リゾーツ㈱
㈱八芳園
㈱ベッセルホテル開発
㈱ファーストリゾート
㈱森ビルホスピタリティコーポレーション
㈱CVSベイエリア
(一財)法曹会

食品を扱う通販
★ ㈱オージーフーズ
★ ㈱家庭画報ビジネスパートナーズ
★ ㈱セイノー商事
★ ㈱千趣会
★ ㈱リロクラブ
★ ㈱錦屋商事
★ 楽彩㈱
★ ㈱オリジナルあい
★ ㈱オールアバウトライマーケティング
★ 中部電力ミライズコネクスト㈱
楽天グループ㈱
アスクル㈱
㈱ヨドバシカメラ
㈱dinos
㈱フェリシモ
㈱セシール
㈱47CLUB
㈱JR東日本商事
㈱さとふる
㈱ハーモニック
㈱郵便局物販サービス
㈱アイリスプラザ
㈱クラダシ
㈱大塚商会
㈱大和
㈱ハルメク
リンベル㈱
㈱スカイツアーズ
㈱地元カンパニー

その他小売
★ ㈱PPIH(ドン・キホーテ)
★ ユニー㈱
★ ㈱JR東海リテイリング・プラス
★ ㈱小田急SCディベロップメント
★ ㈱日本百貨店
★ 養命酒製造㈱
★ ㈱コナン
★ ㈱ペルーフ
★ ㈱フィッセル
㈱ビームス
㈱カクヤス
㈱アダストリア
㈱ジャパネットたかた
ラオックス・グローバルリテイリング㈱
㈱大進本店
㈱カインズ
ウエルシア薬局㈱
スギホールディングス㈱
㈱クスのアオキ
日本トイザらス㈱
㈱オリエンタルランド
㈱静鉄リテイリング
㈱大創産業
エステールホールディングス㈱
㈱ロフト
日本ハイウェイ・サービス㈱
㈱AKOMEYA TOKYO

㈱富澤商店
㈱ダイエースベークリエイト
㈱ナムコ
㈱和光
カルチュア・コンビニエンス・クラブ㈱
㈱キャメル珈琲
㈱JALUXエアポート

生協
日本生活協同組合連合会
コープデリ生活協同組合連合会
生活協同組合連合会コープ中国四国事業連合
生活協同組合連合会コープ東北サンネット事業連合
生活協同組合連合会コープきんぎ事業連合
コープCSネット
大阪いずみ市民生活協同組合
いわて生活協同組合
東都生活協同組合
生活協同組合うらがCO-OP

業務用・惣菜・弁当・中食・給食
★ アクト中食㈱
★ ㈱ヨシケイ東京
★ ㈱ヨシケイ埼玉
㈱久世フレッシュ・ワン
丸富食品㈱
㈱ニッポン商事コーポレーション
㈱ミクリード
㈱マルトモ物産
㈱アルカン
協和物産㈱
カゴメアグリフレッシュ㈱
カネカ食品㈱
旭栄食品㈱
㈱ワールドトレーディング
ヤマキ㈱
㈱関口
明治フレッシュネットワーク㈱
三和産業㈱
よつば給食㈱
タカナン販売㈱
森永乳業販売㈱
森給食㈱
穴水㈱
㈱ショクリュー
㈱豊洲漁商産直市場
関東食糧㈱

食品宅配・ケータリング
㈱ANAケータリングサービス
ジャロリイタルケータリング㈱
シダックス㈱
㈱ハークスレイ
㈱ほっかほっか亭総本部
オリジン東秀㈱
オイシックス・ラ・大地㈱
㈱ロック・フィールド
㈱ショクブン
ハーベスト㈱
カネ美食品㈱
㈱フォーシーズ
㈱メルヘン
㈱ちよだ館
㈱ヨシケイ東埼玉
わらべや日洋食品㈱

食品加工・食品製造
㈱ニッポン
日清製粉㈱
大東食研㈱
㈱伊藤園
日東富士製粉㈱
㈱ロツテ
日本食研ホールディングス㈱
㈱紀文食品
㈱ヤマシウフーズ
㈱にんべんフーズ
ブリマハム㈱
富士食品工業㈱
㈱ニッスイ
亀田製菓㈱
西田精麦㈱
マリンフーズ㈱
㈱中村屋
㈱カネダイ
㈱久原本家グループ本社
ケンコーマヨネーズ㈱
サンヨー食品㈱
伊藤ハムフードソリューション㈱
㈱やまやコミュニケーションズ
ニチモフーズ㈱
よっちゃん食品工業㈱
㈱なとり
㈱大光食品
㈱永谷園ホールディングス
㈱コロパン

出展者一覧 (銀行別・50音順)

北海道銀行	東北銀行	㈱森の香(しぶかわ商工会)
㈱CAVERU	㈱あかふき食品	㈱山久
喜優食品㈱	岩手阿部製粉㈱	㈱良農園(前橋市赤城の恵ブランド推進協議会)
㈱ケイアイフーズ	岩手県産㈱	足利銀行
㈱コミュ	(㈱東北フーズ(一戸町商工会))	Win Graffiti㈱
ハッピーフーズ㈱	㈱中原商店	遠藤食品㈱
福山醸造㈱	(㈱ハッピーヒルファーム((一社)つなぐ・いわてまち))	御菓子処 太田屋(佐野市あそ商工会)
㈱FUJI	㈱バルボー	(㈱金禄)
㈱北海道ケンソ	(㈱丸中((一社)つなぐ・いわてまち))	佐野大黒屋(佐野市あそ商工会)
北海道ダイニングキッチン㈱	七七七銀行	仙波糖化工業㈱
㈱ほんま	㈱阿部蒲鉾店	㈱富岡食品
ミルクデザイン㈱(西興部村商工会)	㈱阿部亀商店	tomoniロジスティクス㈱
(同)やをら(旭川平和通商店街振興組合)	㈱阿部長商店	㈱PAGODA・JAPAN
吉川食品㈱	㈱いつむ	㈱ビーエイチ
秋田銀行	㈱海心	㈱豊彩
㈱E & T A M A G O	㈱カリーナフードサービス	(㈱マルテー通商(佐野市あそ商工会))
佐藤食品㈱	三養水産㈱	㈱山久
㈱ツバサ	㈱セーフティ	㈱若山商店
ノリット・ジャボン㈱	蜂屋食品㈱	常陽銀行
㈱ノルテカルタ	東日本フーズ㈱	㈱アイ・ビー・シー
荘内銀行	㈱益野製菓	㈱奥久慈塔蒸留所
㈱イグゼあまめ	三波食品㈱	㈱小太郎物産
㈱いで業工望(庄内町商工会)	㈱明豊	THYMUS COFFEE JAPAN㈱
㈱梅木もち屋(庄内町商工会)	㈱ロル	㈱田島屋
(㈱うめちゃんキムチ本舗(出羽商工会))	東邦銀行	田谷ミートセンター㈱
㈱吉祥ファーム(庄内町商工会)	㈱会津物産	㈱つかもと
酒田米菓㈱	㈱会津美里振興公社(会津美里町商工会)	㈱根本漬物
佐竹物産㈱	(同)あすかエコテック(石川町商工会)	㈱ふじ屋
㈱純華(出羽商工会)	㈱吾妻山麓醸造所((公財)福島県産業振興センター)	武蔵野銀行
㈱スイカのヤハギ	飯島米穀㈱	アルファイノバージョン㈱
だだちゃ喜左衛門㈱(出羽商工会)	(㈱カネマックスクリキ食品(会津美里町商工会))	㈱N通商
鳥海やわた観光㈱	きのこ総合センター㈱	㈱エルテクノ
鶴岡プロジェクト㈱(出羽商工会)	木村ミルクプラント㈱	オリエンタルフーズ㈱
(㈱ティーズファクトリー(出羽商工会))	㈱グリーンルーツ(埴町商工会)	㈱芥子屋四郎
㈱N O R I	㈱佐藤物産((公財)福島県産業振興センター)	㈱古丹
㈱HAPPYGATE(出羽商工会)	㈱三万石商事	土田物産㈱
(㈱マルハ産業(庄内町商工会))	鈴木靴店(西郷村商工会)	㈱ナオイ
無量庵(出羽商工会)	㈱ステラフーズ	㈱日洋物産
㈱山形ミートランド	スリーピースシステムズ㈱((公財)福島県産業振興センター)	㈱ファームティエース
山形銀行	㈱宗(石川町商工会)	㈱藤沢商事
㈱あぐりライフデザイン(尾花沢市商工会)	㈱相馬屋((公財)福島県産業振興センター)	㈱フリスナツ
㈱あさあけ農場(尾花沢市商工会)	(名)高砂屋商店((公財)福島県産業振興センター)	Misionero㈱
いずむ(もがみ北部商工会)	㈱たかやま	千葉銀行
㈱永成食品(庄内町商工会)	タムラ電子㈱((公財)福島県産業振興センター)	㈱赤門
㈱奥山農園(河北町商工会)	円谷製種㈱(石川町商工会)	(㈱)麻光(佐原商工会議所)
㈱かほくらし社(河北町商工会)	㈱東北むらせ((公財)福島県産業振興センター)	植松商店㈱(多古町商工会)
㈱鶴田太平商店(寒河江市商工会)	西野屋食品㈱	㈱グランプラス
CoffeeRoaster&Cafe culmino(寒河江市商工会)	(㈱)ニューキムラヤ((公財)福島県産業振興センター)	㈱恋する豚研究所
(㈱)後藤屋(高畠町食品工業協会)	(㈱)はなわふれあい農園(埴町商工会)	㈱甲印小西商店
(㈱)鮭川えのきセンター(もがみ北部商工会)	浜通り地域商社大学プロジェクト	㈱サンユウ商事
㈱佐藤佐治右衛門(庄内町商工会)	㈱ハヤオ	㈱ジェリービーンズ(多古町商工会)
三和油脂㈱	㈱ひかり	㈱すが辰
(㈱)シーブローズ	㈱陽と人((公財)福島県産業振興センター)	㈱生産者直売のれん会
㈱シンセイ食品	ヒノクチファーム(西郷村商工会)	㈱タバタホールディングス
(㈱)高橋鯉屋	(㈱)5.SHES((公財)福島県産業振興センター)	千倉水産加工販売㈱
㈱たかはた果樹園(高畠町食品工業協会)	福島アグリネットワーク	㈱千代の一番
㈱たかはたファーム(高畠町食品工業協会)	㈱ホップジャパン((公財)福島県産業振興センター)	㈱津久勝
㈱高畠ワイナリー(高畠町食品工業協会)	丸イ食品㈱(西郷村商工会)	㈱約八
㈱タスクフーズ	㈱マリフーズ	虎屋産業㈱
手打ちそばたか橋本店(尾花沢市商工会)	㈱みよし堂((公財)福島県産業振興センター)	㈱Toretate.
㈱中川果樹園(寒河江市商工会)	武藤(名)((公財)福島県産業振興センター)	(㈱)葉っぱや
㈱パールパッケージ企画	明陽食品工業㈱(西郷村商工会)	(同)フェリアス(香取市商工会)
㈱芳賀にこにこ農園(寒河江市商工会)	(㈱)八島食品((公財)福島県産業振興センター)	(㈱)丸恭(香取市商工会)
㈱東根農産センター	(同)ゆうゆうファーム((公財)福島県産業振興センター)	㈱宮崎酒造店
㈱東門(寒河江市商工会)	群馬銀行	㈱ヤオハル
㈱日々(もがみ北部商工会)	飯玉屋(玉村町商工会)	山田食品㈱
㈱ファイン(高畠町食品工業協会)	㈱上野村きのこセンター	米屋㈱
㈱べごや金治(尾花沢市商工会)	エバーグリーンファーム㈱(明和町商工会)	きらぼし銀行
㈱九十大屋	㈱荻野商店	Agro Ludens㈱
丸愛食品㈱	㈱オルビス	㈱アルブロン(㈱Food-X)
丸松農園㈱(寒河江市商工会)	(㈱)群馬包装トープ(玉村町商工会)	㈱ORGANIC HOUSE
(㈱)みちのく特産(もがみ北部商工会)	㈱上州農産(前橋東部商工会)	㈱菓輪舎
(㈱)宮内ハム	(㈱)煎屋	㈱Kinish(Sustainable Food Asia㈱)
ヤマコン食品(㈱)	㈱Turquoise(高崎市内産農産物広報活動実行委員会)	㈱Camps(㈱Food-X)
山崎商事㈱(河北町商工会)	滝野川自動車㈱	CRUST JAPAN㈱(Sustainable Food Asia㈱)
㈱米沢牛黄木	中里見農園(高崎市内産農産物広報活動実行委員会)	㈱栗原園
岩手銀行	HerbeeFarm(安中市商工会)	(㈱)コタニ
かねご製館㈱	㈱花山うどん	㈱スナックミー
佐々良醸造㈱	(同)ふれみあむばー(前橋東部商工会)	㈱SOYSCREAM JAPAN(Sustainable Food Asia㈱)
佐藤精肉店(一社)つなぐ・いわてまち)	㈱ベジタルアドバンス(玉村町商工会)	㈱太極舎
㈱大門	(㈱)マルフクスター(しぶかわ商工会)	㈱TAN LONG GROUP
㈱肉のふがね((一社)つなぐ・いわてまち)	㈱mino-lio(高崎市内産農産物広報活動実行委員会)	日本食生活総研㈱
ポルスターファーム峠館農場(一戸町商工会)	㈱みまつ食品	㈱HIOLI(Sustainable Food Asia㈱)
MOMIJI㈱	結び葉(同)(安中市商工会)	㈱Bace

出展者一覧 (銀行別・50音順)

丸栄工業㈱	㈱トミチフーズ	大垣共立銀行
メトロ㈱	㈱日名田屋餅店	㈱秋田製種所(豊山町商工会)
㈱ヤオキ	matty's㈱	魚鏡水産㈱(豊山町商工会)
横浜銀行	北國銀行	㈱MAC(恵那商工会議所)
㈱アウトカム	㈱御葉蔵(富山県菓子工業組合)	御菓子司 秀清堂(豊山町商工会)
㈱朝日	加賀建設㈱	おきなや㈱
E.M Brew(神奈川県商工会連合会)	協和薬品㈱	キッチンくま(豊山町商工会)
㈱エム・トゥ・エム	五洲薬品㈱	小町酒造㈱(各務原商工会議所)
㈱オーイズミ下仁田	㈱三和商事	シーシーエスコーヒー㈱
㈱かねまき(神奈川県商工会連合会)	㈱地域未来創造	十六兆(大垣商工会議所)
㈱金子製麺(神奈川県商工会連合会)	㈱ホリ乳業	㈱大丸本舗
鎌倉ビール醸造㈱	㈱ボン・リブラン(富山県菓子工業組合)	㈱タクセイ
㈱銀座立田野	(同)山立会	㈱トーノーデリカ
㈱グッドライフ	吉市醤油店/吉市発酵食品	㈱なごやきしめん亭
㈱Gold heart(神奈川県商工会連合会)	福井銀行	㈱平松食品
四思醸造㈱	㈱UrbankKitchen	㈱ピレッジ開発
㈱シャトー勝沼(㈱ヴァンパッション)	新珠製菓㈱	㈱萬秀フルーツ
㈱状元食品	㈱ウタ	㈱みつばちの郷
㈱湘南クッキー	小浜海産物㈱	㈱麺の清水屋
湘南JAMS㈱(神奈川県商工会連合会)	㈱北前船のカワモト	森白製菓㈱
スクーター㈱	蕎麦の膳 櫻庭	渡辺酒造醸(大垣商工会議所)
㈱せんざん	久保田酒造(資)(ふくいヒトモノデザイン㈱)	十六銀行
大栄フーズ㈱	㈱米五	㈱あさひ(岐阜商工会議所)
第百ゼネラル㈱	㈱スターフーズ	(一社)8knot(美濃加茂商工会議所)
㈱田中屋本店(神奈川県商工会連合会)	㈱鮮魚丸松	玉泉堂酒造㈱(㈱十六銀行)
東洋スープ㈱	㈱TAKENOKO	㈱ケイ・エスカンパニィー
日新化工㈱	㈱谷口屋(ふくいヒトモノデザイン㈱)	桜井食品㈱(美濃加茂商工会議所)
日本ウインナー㈱	㈱ナクノ	ジースブレッド㈱(美濃加茂商工会議所)
羽田市場㈱	㈱ヒトノクリエイトJP(ふくいヒトモノデザイン㈱)	スギ製菓㈱
㈱浜田屋	ふくいヒトモノデザイン㈱(ふくいヒトモノデザイン㈱)	㈱セサミライフ(各務原商工会議所)
ピナクルワイン㈱(㈱ヴァンパッション)	フク醤油㈱	だるま堂製菓㈱(岐阜商工会議所)
㈱フリーデン	㈱福田商店	巴庵菓子工房㈱(恵那商工会議所)
㈱ブレンティーズ	フレッジ食品工業㈱	㈱トレイティブ(各務原商工会議所)
㈱ベイ・コマース	㈱ベントフォーカ	ナカモ㈱
㈱丸景(神奈川県商工会連合会)	ぼんぼちっち㈱(ふくいヒトモノデザイン㈱)	㈱肉の御嵩屋(㈱十六銀行)
ヤシマ食品㈱	㈱マイセンファインフード	㈱ノーベル(㈱十六銀行)
㈱ヤチヨ	㈱MALUTSU	㈱萩原チキンセンター
㈱ユニマツトライフ	横井チョコレート㈱	古屋産業㈱
㈱ラテン大和(神奈川県商工会連合会)	㈱米又	Bread Wonder Factory㈱
㈱ワインコンチェルト(㈱ヴァンパッション)	㈱ワークハウス(ふくいヒトモノデザイン㈱)	㈱マメックス
第四北越銀行	静岡銀行	明宝特産物加工㈱
苺の花ことば((公財)にいがた産業創造機構)	㈱石松	ヤマキ農園(美濃加茂商工会議所)
㈱小川屋	伊豆ホーリーズ㈱	㈱ヤマ食(岐阜商工会議所)
㈱吉惣	㈱磯駒海苔	ヤマシン醸造㈱
㈱こなかわ((公財)にいがた産業創造機構)	㈱いまる井川商店(焼津商工会議所)	(名)山本佐太郎商店(㈱十六銀行)
㈱田中米穀	INDENファーム㈱	㈱ライクスタカギ
㈱プラスワイズ((公財)にいがた産業創造機構)	㈱STIサンヨー	三十三銀行
㈱ブリッジにいがた	㈱エスファーム(静岡市清水商工会)	㈱荒木園一商店(四日市商工会議所)
㈱松橋屋((公財)にいがた産業創造機構)	㈱エムエーフーズ	インダフーズ㈱(名張商工会議所)
山梨中央銀行	㈱遠州米穀	㈱いとめん本店(四日市商工会議所)
㈱荻立よし㈱	㈱小木曾商店	㈱上森農機(みえ熊野古道商工会)
㈱クリエイティブリゾート	㈱沖友	魚産食品㈱
数島醸造㈱(甲斐市商工会)	㈱金原海苔店	㈱御福餅本家
長谷川醸造㈱	小浅商事㈱	㈱かいた食品(松阪商工会議所)
㈱マルサン食品(甲斐市商工会)	小林食品㈱	㈱かさうち農園(みえ熊野古道商工会)
㈱九政	㈱サス大酒平(焼津商工会議所)	甘強酒造㈱
八雲製菓㈱	空とぶ(同)	九鬼産業㈱
山梨中央水産㈱	㈱高柳製茶	㈱黒毛和牛の岡田(熊野商工会議所)
㈱リエイグループ	ちぎり清水商店㈱(焼津商工会議所)	㈱げんきカンパニー
㈱六曜舎 コーナーポケット	㈱東平商會	㈱櫻木商會(四日市商工会議所)
八十二銀行	仲村製茶㈱	じゃばらが照らす北山村協議会(㈱じゃばらいず北山)
アルプス物産㈱	浜名湖養魚漁業(協)	㈱深緑茶房(松阪商工会議所)
㈱井賀屋酒造場(北信エリア商工会議所 広域連携支援事業)	原藤商店(静岡市清水商工会)	辻製糖㈱
㈱小川の庄	富士サンフード㈱	㈱ディエーグリーン(みえ熊野古道商工会)
㈱栗庵風味堂	㈱マルコーフーズ	トルタイシオ㈱
㈱CocoChouChou(北信エリア商工会議所 広域連携支援事業)	水谷商店(静岡市清水商工会)	㈱西山商店(松阪商工会議所)
㈱信栄食品	やまと興業㈱	㈱ニューブル・ジャパン(松阪商工会議所)
信州ハム㈱	スルガ銀行	㈱濃基水産部(みえ熊野古道商工会)
㈱タカ商	㈱伊豆フェルメンテ	フジサービス㈱
Minenohara Crafts(北信エリア商工会議所 広域連携支援事業)	ELFIE GREEN㈱	㈱牧野商店(松阪商工会議所)
㈱横島物産(北信エリア商工会議所 広域連携支援事業)	㈱かねは3	九彦酒造㈱(四日市商工会議所)
北陸銀行	㈱蔵屋鳴沢	㈱水谷水産
越前そばと珈琲HAMA庵	箱根物産㈱	みやびFarm(東員町商工会)
こばやしフーズ㈱	Proximar㈱	㈱柳屋奉善(松阪商工会議所)
㈱サニーサイド	㈱マルヤ水産	ヤマジン食品㈱(四日市商工会議所)
㈱つるや製菓	清水銀行	㈱リンネファーム
㈱トーエス	㈱片山	㈱ワールドウイング(東員町商工会)
ナガイ㈱	カヌキフーズ㈱	百五銀行
㈱町村農場(かわいや)	GARCIABREWING㈱	㈱ITfoods(桑名商工会議所)
三谷産業イー・シー㈱	左京商事㈱	㈱伊賀肉の駒井
鱈幸食品㈱	㈱シークリフ・スピリッツ	伊勢ワイン㈱
富山銀行	みつばちのーと	糸川屋製菓㈱(熊野商工会議所)
㈱セル	㈱山佐食品	㈱オーシャン・トラスト(大台町商工会)
トナミ醤油㈱		(資)大瀬勇商店(尾鷲商工会議所)

出展者一覧 (銀行別・50音順)

尾鷲しお学舎(尾鷲商工会議所)
尾鷲物産(株)
海童工房 魚寅(鳥羽商工会議所)
(株)柿安本店
(株)CARNERO FARM
qukuri(大台町商工会)
車久米穀販売(株)(桑名三川商工会)
(同)Uプロダクツ(名張商工会議所)
さじべ屋(鳥羽商工会議所)
三代目 久兵衛(鳥羽商工会議所)
(株)セーフティ・リ・ファーム88(大台町商工会)
多度グリーンファーム(桑名三川商工会)
中勢製氷冷蔵(株)
(株)珍海堂(鳥羽商工会議所)
鳥羽商工会議所
nicotto bake & coffee(桑名商工会議所)
平山農園(株)(尾鷲商工会議所)
ファインフーズジャパン(株)
細川酒造(株)(桑名三川商工会)
マツキクワーズ(株)(鳥羽商工会議所)
(株)丸愛(鳥羽商工会議所)
マルキ商事(株)(桑名商工会議所)
(株)まるしげ(桑名商工会議所)
(株)丸善水産(鳥羽商工会議所)
(株)喜場(津北商工会)
滋賀銀行
(株)一休庵
(株)蓮寿堂
(株)落庄商店
Café Felice(栗東市商工会)
甲西陸運(株)
甲良町商工会女性部
(株)ジェリフ
ジャパンコンピューター(株)
(株)スマイディア(栗東市商工会)
多賀町大滝地域里づくり協議会
日本アドバンストアグリ(株)
NOBODA store
(株)バイオアパタイト
(株)丸長食品
(一社)ゆずのだいどこ(甲良町商工会女性部)
(株)YMGe
京都銀行
(株)アーチクレマ
(株)アーネスト
(株)青木光悦堂
(株)アクセスコーポレーション
(株)味の王(京都府)
income(同)((一社)森の京都地域振興社)
V & V(株)(南丹市商工会)
(株)宇治田原製茶場((一社)京都市域振興社 (お茶の京都DMO))
大橋商事(株)
大山崎油産商店
(株)鹿島屋(京都府)
きさな堂(同)(南丹市商工会)
榎木谷製茶場
京都府茶(協)((一社)京都市域振興社 (お茶の京都DMO))
(株)K I Y O M I
(株)C R A F T M A N
グリーンハ〜モニー((一社)京都市域振興社 (お茶の京都DMO))
(株)皇盧庵茶舗
(株)コーエイ
こと京都(株)
(株)Cotoyoli
(株)SAMURAI FARMERS((一社)京都市域振興社 (お茶の京都DMO))
(株)シーウィングス
(株)SEACRAFT((一社)京都府北部地域連携都市圏振興社)
(株)治元
大京食品(株)
大善(株)((一社)京都府北部地域連携都市圏振興社)
(株)タグイマーレ((一社)森の京都地域振興社)
多田製菓(株)(株)Cotoyoli
(株)丹後王国ブルワリー((一社)京都府北部地域連携都市圏振興社)
(公財)丹後地域地場産業振興センター((一社)京都府北部地域連携都市圏振興社)
(株)テイスティ
(株)デザートブラン
天狗製菓(株)
(同)ハンナリCHE
(株)東山ハツ橋本舗
FOOD PUNK(株)(株)Cotoyoli
(株)藤澤永正堂
(株)フラワー
フランス屋製菓(株)
(株)文の助茶屋

Hokuzan((一社)京都市域振興社 (お茶の京都DMO))
ホンダロジコム(株)
(株)MAISHIN(京都府)
(株)まちづくり井手((一社)京都市域振興社 (お茶の京都DMO))
(株)南山城((一社)京都市域振興社 (お茶の京都DMO))
三原食品(株)
ヤマヨ商事(株)(株)Cotoyoli
(株)ルーラル東京
ロックファーム京都(株)((一社)京都市域振興社 (お茶の京都DMO))
渡辺製菓(株)(京都府)
関西みらい銀行
アドバンス(株)
(株)市川農場
(株)キャリア・トゥエンティ・ワン
タイシコーポレーション(株)
(株)鳴門千島本舗
ハンター製菓(株)
(株)ふじや/法善寺あられ
(株)舞昆のこうはら
(株)ユニオンコーヒーロースターズ
池田泉州銀行
芦屋ブルー・トワジュール スウィーツ
アマゾンカムカム(株)
(株)ウメタ
(株)エスグロー
(株)シナジーリンク
(株)丹波屋
(株)チャンス
(株)デリコジャパン
(株)中村商店
(株)名和基
能勢酒造(株)
(株)ファイブワン
正気屋製菓/安井(株)
(株)松井泉
南都銀行
(株)アスモトレーディング
(株)華緑園本舗(奈良県商工会連合会)
京寿楽庵(株)
(株)銀閣寺大西
(株)ジャパン・ファームプロダクツ(奈良県商工会連合会)
(株)太笑(奈良県商工会連合会)
(株)太陽物産
つけもと(株)(奈良県商工会連合会)
デリケア(株)
奈良春日山酒造(株)
(株)Mr.カンカン
(株)みやまえ
紀陽銀行
EH製菓(株)
(株)岩本食品
NKファーム(本宮町商工会)
(株)かどや
Kumano Berry(本宮町商工会)
農事組合法人古座川ゆず平井の里
(株)コムズライヴリ
(株)コンフォート
(株)酒のかまくら
(株)松見梅(本宮町商工会)
昭和交易(株)
(株)早和果樹園
そらみつ(株)
(株)樽の味
(株)DOLA
(株)日向屋(本宮町商工会)
(株)深見梅店(本宮町商工会)
(株)不動農園(本宮町商工会)
(株)丸昌
(株)港屋
龍神は〜と(本宮町商工会)
(株)龍神マッシュ(本宮町商工会)
但馬銀行
伊勢梨園(株)グリーンウインド)
(株)おゝみや
かもたにファーム(株)グリーンウインド)
(株)グリーンウインド
(株)コサナ
Sun Peace Farm(株)グリーンウインド)
(同)とあっせ
(株)H a n i 2
久農園(株)グリーンウインド)
二方蒲鉾(株)
兵神機械工業(株)(播磨町商工会)
まねき食品(株)(播磨町商工会)

マルヤ水産(株)(香住水産加工業(協))
森下農園(株)グリーンウインド)
(株)モンテ・ジョイ・フーズ(播磨町商工会)
Remercier(播磨町商工会)
鳥取銀行
青山製麺(株)(田村製麺(株))
(株)イトハラ水産(山陰水産六社)
(株)上野水産(山陰水産六社)
(株)OSBS
(株)海産物のきむらや(山陰水産六社)
(株)門永水産
木次乳業(株)
(株)小倉水産食品(山陰水産六社)
彩花園
山陰クボタ水道用材(株)
(株)SUNABA COMPANY
(株)ゼンヤクノー
(株)大新(山陰水産六社)
(株)大惣
(株)タシマボーリング
(株)田中農場(株)ダブルノット)
田村製麺(株)(田村製麺(株))
中央印刷(株)
(株)半鐘屋
(株)福栄(山陰水産六社)
松井酒造(名)
(株)緑工房(株)ダブルノット)
(株)Mui(松井酒造(名))
(株)わたなべ牧場(松井酒造(名))
山陰合同銀行
(株)あけぼの丸FACTORY
えごまのさいとう (斎藤建村店)
(株)エスディエス
(株)岡伊三郎商店(平田商工会議所)
奥出雲椎茸(株)
(株)小西本店
(株)静岡燗販売
(株)島谷水産(境港水産物の販売促進を図る会)
(株)春光社
(株)西米食品(境港水産物の販売促進を図る会)
大海(境港水産物の販売促進を図る会)
大山乳業農業(協)
(株)大連
(株)なかたか
(株)日本きのごセンター商事
(株)ニュースアンドフラグメント
(株)布野製菓
(株)本田商店
(株)本田商店
(株)みみなと水産
(株)ワタエー(平田商工会議所)
中国銀行
アサヒ物産(株)
占部水産(株)
(株)MZOホールディングス
e l i m s 株
岡山県青果物販売(株)
(株)カネツ22
カモ井食品工業(株)
川原食品(株)
(株)樺
(株)くま
(株)志賀商店
(株)自然共生
(株)創味
都吹(株)
徳永製菓(株)
(株)ボクデン
(株)ポストン
(株)山本屋
広島銀行
(株)SE広島育ち
(株)阿藻珍味
今岡製菓(株)
(株)VinobleVineyard
大内商事(株)
(株)大浦鮮魚店(安芸津町商工会)
(株)甲斐農園(安芸津町商工会)
(株)キラリフーズ(安芸高田市商工会)
(株)島ごころ
大興産業(株)
チャイナサービス(株)(安芸高田市商工会)
(株)なにか川
フジワタン本舗(株)

出展者一覧 (銀行別・50音順)

㈹マルイチ商店(安芸津町商工会)
㈹村上農園
ヤマトフーズ㈹
山口銀行
㈹出雲ファーム
㈹うお薫(下関商工会議所)
umikana(下関商工会議所)
海清水産㈹
㈹玄洋社(下関商工会議所)
はねうお食品㈹
㈹肥塚水産加工
㈹藤庄
マガサン(下関商工会議所)
阿波銀行
赤川製麺(つるぎ町商工会)
阿波銀コネクト㈹
㈹阿波酢造(勝浦町商工会)
岡本製麺㈹(板野町商工会)
Casa de Pastel(松茂町商工会)
CREAS(松茂町商工会)
㈹伍大(つるぎ町商工会)
シーコックトモエ㈹(松茂町商工会)
大松食品㈹
徳島椎茸ファーム(松茂町商工会)
TONPUKU(勝浦町商工会)
①岩本水産(松茂町商工会)
㈹丸本
ヤマク食品㈹
㈹肉の杉屋(勝浦町商工会)
百十四銀行
㈹あっとん
㈹共栄食糧
コスモ農縁㈹
㈹さぬき鳥本舗
三代目武内食堂
㈹志満秀
㈹すずき食品研究所
瀬戸内讃岐工房㈹
㈹セトラスフードテック
㈹TARI
㈹ちきりや
㈹藤井製麺
丸虎食品工業㈹
㈹まんてがん
伊予銀行
関西化工㈹
㈹作田商事
㈹ダイイチフーズ
たぬき本舗㈹
はぎの食品㈹
(同)field doors
㈹百波
㈹龍宮堂
㈹和田萬
四国銀行
㈹あいさと
㈹ウインタークラブ(石井町商工会)
㈹ウェルカムジョン万カンパニー(土佐清水商工会議所)
(同)大北果樹園(安芸商工会議所)
大阪なにわ道頓堀たこやき(日高村商工会)
㈹岡田農園
㈹アオアイコーポレーション(香美市商工会)
(同)高知カンパニージュブフリー(香美市商工会)
㈹ぜったいバンダ(石井町商工会)
㈹谷食糧(石井町商工会)
㈹土佐山田ショッピングセンター(香美市商工会)
秀長水産㈹
㈹BREWSHIDO(日高村商工会)
㈹ヤマア(土佐清水商工会議所)
㈹安芸グループふぁーむ(安芸商工会議所)
㈹YOKOBATAKE-ice(佐川町商工会)
㈹吉本乳業(佐川町商工会)
㈹リノ

北九州銀行
北九州駅弁当㈹
㈹篠崎一雄商店
㈹フレッシュフーズ九州
佐賀銀行
あまごころ本舗㈹(さぎんコネクト㈹)
いづみやコーヒーロースターズ㈹(さぎんコネクト㈹)
㈹井上製麺(神埼そうめん協)
㈹上場食肉
㈹LCFARM(伊万里商工会議所)
㈹桜月堂(小城市商工会議所)

㈹大原老舗
かねすえ(小城市商工会)
川原食品㈹(佐賀市商工会)
黒木農園(白石町商工会)
古伊万里酒造㈹(伊万里商工会議所)
古賀商店((協)佐賀の善食くりや)
㈹古賀製麺(神埼そうめん協)
佐賀アームストロング醸造所(佐賀市商工会)
(同)佐賀市漁村女性の会(佐賀市商工会)
佐賀冷凍食品㈹((協)佐賀の善食くりや)
三福海苔㈹(佐賀市商工会)
㈹ジーフーズ
㈹ジェイエビパレッジ佐賀(鹿島市役所)
大幸食品㈹(佐賀市商工会)
㈹竹八(佐賀市商工会)
㈹田雑商店(鹿島市役所)
東京竹八㈹(小城市商工会)
㈹内のくろいわ
㈹東津商店(鹿島市役所)
㈹風美庵
㈹ふるさと倶楽部(さぎんコネクト㈹)
㈹ヘルシーアーモンド
㈹HONZAN(さぎんコネクト㈹)
松浦一酒造㈹(伊万里商工会議所)
㈹マルハ園芸(さぎんコネクト㈹)
㈹丸洋商会
㈹まんてん
㈹萬坊
㈹三福(さぎんコネクト㈹)
㈹みろくや秀麺工房(みやき町商工会)
宗政酒造㈹
㈹森うなぎ屋
栗藤香蓮㈹
㈹ライズ
㈹楽天地
㈹Rose(小城市商工会議所)
十八親和銀行
いぎや食品㈹
㈹ACS
㈹エン・ダイニング
㈹喜代屋(南島原市商工会)
㈹こじま(南島原市商工会)
㈹島原創互物産(南島原市商工会)
㈹須崎屋(南島原市商工会)
㈹たなか物産(南島原市商工会)
チョーコー醤油㈹
土肥製菓㈹
㈹ナカタ
(福)南高愛隣会
㈹菱基(南島原市商工会)
平坂製菓㈹
㈹FUKUNOTANE(南島原市商工会)
本多兄弟商会(南島原市商工会)
㈹ミカド観光センターみかど本舗
㈹若宮水産
肥後銀行
㈹アグリテック保久土(阿蘇市商工会)
阿蘇農業男児(同)阿蘇市商工会)
㈹阿蘇肥後ファーム(阿蘇市商工会)
㈹阿部牧場(阿蘇市商工会)
岩田屋フード㈹
㈹オーデン
倉田農園ニライカナイ
㈹コウヤマ(一社)熊本県物産振興協会)
㈹ゴチ食品
こびらオリブ園(地域資源活用・地域連携熊本サポートセンター)
㈹三協畜産
㈹三陽
千代の園酒造㈹
㈹トロー(一社)熊本県物産振興協会)
西日本食品工業㈹(一社)熊本県物産振興協会)
㈹バイオマス開発機構(地域資源活用・地域連携熊本サポートセンター)
㈹フンドーダイ
㈹まよみ堂(一社)熊本県物産振興協会)
森からし連根㈹((一社)熊本県物産振興協会)
㈹森重水産
㈹山下果樹園(一社)熊本県物産振興協会)
㈹ヤマナミ鍾芸社
㈹ヒカリベジータミート
㈹ルコロ
大分銀行
(一社)くすこのえ産直ネット
㈹佐藤商店
㈹サン・ダイコー

高瀬水産㈹
㈹デリカフーズ大塚
㈹どんと焼 本舗
㈹浪井マルミ水産/㈹村松水産
㈹NorthSouth
㈹マツモト・メディカル
㈹丸松
宮崎銀行
㈹あくがれ蒸留所
今釜屋(小林商工会議所)
㈹器(佐土原町商工会)
㈹英楽
㈹岡田商店(美郷町商工会)
お茶のつかさ園(南郷町商工会)
㈹かかし亭
㈹鹿島園本舗
河上水産㈹(彩へいろどり)(南郷町商工会)
㈹餃子の馬渡
霧島食品㈹
㈹栗処さいごう(美郷町商工会)
ケーキハウスくるみの里(高原町商工会)
迫田食品㈹(霧島商工会議所)
㈹SUNAO製菓(宮崎商工会議所)
㈹Smol(宮崎商工会議所)
㈹竹炭の里
㈹タケメリ
田中椎茸(高原町商工会)
DANBO*DELI(日向商工会議所)
㈹デイリーマーム(高鍋商工会議所)
ととせ(佐土原町商工会)
虎彦㈹
(同)ながのファーム(高原町商工会)
ネオフーズ竹森㈹
㈹日向屋
㈹日向利久庵(高鍋商工会議所)
(同)フードマーク(佐土原町商工会)
㈹福山物産(霧島商工会議所)
㈹FLAP(田野町商工会)
㈹松尾醸造場
㈹鯉楽
㈹水永水産
ミツイン㈹(日向商工会議所)
㈹宮崎エヌフーズ
㈹宮崎上水園(三股町商工会)
㈹みやざきサンミート季穰
㈹宮崎戸村(田野町商工会)
㈹ミライガタリ(小林商工会議所)
㈹MOMIKI(佐土原町商工会)
ヤマエ食品工業㈹
わらびの柑橋農園(南郷町商工会)

鹿児島銀行
atelier A(日置市商工会)
石元淳平醸造(長島町商工会)
㈹磯永水産(長島町商工会)
㈹お菓子の昭栄堂
㈹海連
㈹菓子処渡辺(鹿児島県商工会連合会)
㈹薩摩ファームプロスト(日置市役所)
猩々農園㈹
せごどんファーム+(南九州市商工会)
日本漬物㈹
丸愛 夢一水産(長島町商工会)
㈹丸庄
㈹水口松夫水産(鹿児島県商工会連合会)
山下緑茶園(南九州市商工会)
㈹横福(鹿児島県商工会連合会)

琉球銀行
オキナワパウダーフーズ㈹
沖縄ハム総合食品㈹
㈹サン食品
㈹与那覇食品
琉球黒糖㈹

リッキービジネスソリューション
㈹大井川茶園
かくやフーズ㈹
佐野味噌醤油㈹
猿田彦加琲㈹
高砂製菓㈹
㈹NEWGREEN
BEAN㈹

地方銀行ロードセレクション2025〈団体出展一覧〉

【三重県】三十三銀行
熊野商工会議所 (1)
真良町商工会 (2)
名張商工会議所 (1)
松阪商工会議所 (6)
みえ熊野古酒商工会 (4)
四日市商工会議所 (5)

【三重県】百五銀行
大台町商工会 (3)
尾鷲商工会議所 (3)
熊野商工会議所 (1)
桑名三川商工会 (3)
桑名商工会議所 (4)
津北商工会 (1)
鳥羽商工会議所 (8)
名張商工会議所 (1)

【京都府】京都銀行
京都府 (4)
(一社)京都府北部地域連携都市圏振興社 (4)
(一社)京都山城地域振興社 (お茶の京都DMO) (8)
(株)Cotoyoli (4)
南丹市商工会 (2)
(一社)森の京都地域振興社 (2)

【鳥取県】鳥取銀行
山陰水産六社 (6)
(株)ダブルノット

【鳥取県】山陰合同銀行
境港水産物の販売促進を図る会 (3)

【鳥根県】山陰合同銀行
平田商工会議所 (2)

【佐賀県】佐賀銀行
伊万里商工会議所 (3)
小城商工会議所 (2)
小城市商工会 (2)
鹿島市役所 (3)
神埼そうめん協同組合 (2)
佐賀市南商工会 (6)
協同組合佐賀の善食くりや (2)
白石町商工会 (1)
みやき町商工会 (1)

【長崎県】十八親和銀行
南島原市商工会 (8)

【熊本県】肥後銀行
阿蘇市商工会 (4)
(一社)熊本県物産振興協会 (6)
地域資源活用・地域連携
熊本サポートセンター (2)

【滋賀県】滋賀銀行
中良町商工会議所 (2)
栗東市商工会 (2)

【奈良県】南都銀行
奈良県商工会連合会 (4)

【和歌山県】紀陽銀行
本宮町商工会 (8)

【兵庫県】但馬銀行
香住水産加工業協同組合 (1)
(株)グリーンウインド (6)
播磨町商工会 (4)

【京都府】京都銀行
京都府 (4)
(一社)京都山城地域振興社 (お茶の京都DMO) (8)
(株)Cotoyoli (4)
南丹市商工会 (2)
(一社)森の京都地域振興社 (2)

【広島県】広島銀行
安芸高田市商工会 (2)
安芸津町商工会 (3)

【山口県】紀陽銀行
下関商工会議所 (4)

【宮崎県】宮崎銀行
霧島商工会議所 (2)
小林商工会議所 (2)
佐土原町商工会 (2)
高鍋商工会議所 (2)
高原町商工会 (3)
田野町商工会 (2)
南郷町商工会 (3)
日向商工会議所 (2)
日向商工会 (2)
美郷町商工会 (1)
三股町商工会 (2)
宮崎商工会議所 (2)

【鹿児島県】鹿児島銀行
鹿児島県商工会連合会 (3)
長島町商工会 (3)
日置市商工会 (1)
日置市役所 (1)
南九州市商工会 (2)

【徳島県】阿波銀行
板野町商工会 (1)
勝浦町商工会 (3)
つるぎ町商工会 (2)
松茂町商工会 (5)

【高知県】四国銀行
安芸商工会議所 (2)
石井町商工会 (3)
香美市商工会 (3)
佐川町商工会 (2)
土佐清水商工会議所 (2)
日高村商工会 (2)

【新潟県】第四北越銀行
(公財)にいかた産業創造機構 (4)

【山梨県】山梨中央銀行
甲斐市商工会 (2)

【長野県】八十二銀行
北信エリア商工会議所 広域連携支援事業 (4)

【富山県】北國銀行
富山県菓子工業組合 (2)

【福井県】福井銀行
ふくいヒートモノデザイン株式会社 (6)

【静岡県】静岡銀行
静岡市清水商工会 (3)
焼津商工会議所 (3)

【岐阜県】大垣共立銀行
恵那商工会議所 (1)
大垣商工会議所 (2)
各務原商工会議所 (1)

【岐阜県】十六銀行
恵那商工会議所 (1)
各務原商工会議所 (2)
岐阜商工会議所 (3)
(株)十六銀行 (4)
美濃加茂商工会議所 (4)

【愛知県】大垣共立銀行
豊山町商工会 (4)

【徳島県】阿波銀行
板野町商工会 (1)
勝浦町商工会 (3)
つるぎ町商工会 (2)
松茂町商工会 (5)

【高知県】四国銀行
安芸商工会議所 (2)
石井町商工会 (3)
香美市商工会 (3)
佐川町商工会 (2)
土佐清水商工会議所 (2)
日高村商工会 (2)

【群馬県】群馬銀行
安中市商工会 (2)
しぶかわ商工会 (2)
高崎市内産農産物広報活動実行委員会 (2)
玉村町商工会 (3)
前橋市赤城の恵ブランド推進協議会 (1)
前橋東部商工会 (2)
明和町商工会 (1)

【栃木県】足利銀行
佐野市あそ商工会 (3)

【茨城県】常陽銀行
龍ヶ崎市商工会 (1)

【千葉県】千葉銀行
香取市商工会 (2)
佐原商工会議所 (1)
多古町商工会 (2)

【北海道】北海道銀行
旭川平和通商店街振興組合 (1)
西興部村商工会 (1)

【北海道】北海道銀行
旭川平和通商店街振興組合 (1)
西興部村商工会 (1)

【山形県】庄内銀行
庄内町商工会 (4)
出羽商工会 (7)

【山形県】山形銀行
尾花沢市商工会 (4)
河北町商工会 (3)
寒河江市商工会 (6)
もがみ北部商工会 (4)
高島町食品工業協会 (5)

【岩手県】岩手銀行
一戸町商工会 (1)
(一社)つなぐ・いわてまち (2)

【岩手県】東北銀行
一戸町商工会 (1)
(一社)つなぐ・いわてまち (2)

【福島県】東郷銀行
会津美里町商工会 (2)
石川町商工会 (3)
西郷町商工会 (3)
塙町商工会 (2)
(公財)福島県産産振興センター (15)

【群馬県】群馬銀行
安中市商工会 (2)
しぶかわ商工会 (2)
高崎市内産農産物広報活動実行委員会 (2)
玉村町商工会 (3)
前橋市赤城の恵ブランド推進協議会 (1)
前橋東部商工会 (2)
明和町商工会 (1)

【栃木県】足利銀行
佐野市あそ商工会 (3)

【茨城県】常陽銀行
龍ヶ崎市商工会 (1)

【千葉県】千葉銀行
香取市商工会 (2)
佐原商工会議所 (1)
多古町商工会 (2)

【徳島県】阿波銀行
板野町商工会 (1)
勝浦町商工会 (3)
つるぎ町商工会 (2)
松茂町商工会 (5)

【高知県】四国銀行
安芸商工会議所 (2)
石井町商工会 (3)
香美市商工会 (3)
佐川町商工会 (2)
土佐清水商工会議所 (2)
日高村商工会 (2)

【北海道】北海道銀行
旭川平和通商店街振興組合 (1)
西興部村商工会 (1)

【団体数合計】

団体数	出展者数
商工会連合会	3
商工会	58
商工会議所	26
その他団体	30
合計	117
	370

括弧内：出展者数
初出展者

地方銀行フードセレクションとは・・・

全国の地方銀行とともに開催する商談会（唯一無二）

地方銀行フードセレクションは、弊社（リッキージャパン）と全国の地方銀行が主催する商談会です。地方銀行の取引先の食品メーカーや、全国の商工会・商工会議所等の団体に所属する個人事業主や中小企業をターゲットにしています。商談会当日は、各地域の地方銀行が出展者のブースの前や脇に立ち、出展者の商談をサポート致します。また、商談会当日までの準備や商談会後のアフターフォローにおいても、弊社と各銀行スタッフがサポート致しますので、**他の商談会と比較して、サポート体制が充実**しています。

全国の個人事業主・中小企業が**主役**になれる商談会

地域の個人事業主、中小企業をメインターゲットとした商談会であるため、出展者は同じような事業規模の出展者が中心になります。そのため、他の商談会で見られるような「大手メーカーが主役。地域の事業者は脇役」といったことが起きません。つまり、**出展者次第で商談会の主役**になります。実際、**出展者**からも「**自社と同じようなレベル感の事業者が多くて安心した。これだと、自社が頑張った分だけ成果に繋がる**」という声を多く頂戴しております。

（他の商談会で）こんな経験はないですか？

商談会に出展したら、大手メーカーが大きなブースを構え、スタッフ数と予算に限りのある自分たちは**完全に脇役**だった。来場者はみんな大手のブースに流れていく・・・

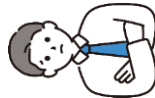


来場者は**食品バイヤー**のみ（完全BtoB）

全国から上京する出展者に、1件でも多く商談機会を提供し、成約に繋げてもらいたいと考えているため、**来場者はプロの食品バイヤーに限定**しています。そのため、**一般消費者**はもちろんのこと、**コンサルティング会社や食品機械メーカー等、出展者の販路開拓とは関係のない方の入場を認めておりません。**

（他の商談会で）こんな経験はないですか？

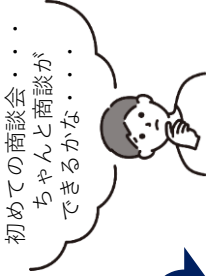
商談会に出展して、数多くの人と名刺交換できたと考えたが、**コンサルティング会社等の営業担当者**が多く、**食品バイヤー**との名刺交換、商談は意外に少なかった。



なぜ、商工会・商工会議所の出展が多いのか？

✓ 事業者の**助け合い（連携）**が成果に繋がる

首都圏には販路開拓のチャンスがたくさん眠っています。が、地域の事業者（特に、商談会が初めての事業者）にとって、首都圏の商談会に出展するのは、**不安と孤独との闘い**です。商談会に出展したのは良いものの、会場内で孤立してしまい、成果が上がらなかつたという事業者は数多く存在します。



出展者を孤立させない **ブースづくりとサポート体制※の構築**

※) 商工会・商工会議所の経営指導員、銀行スタッフ、弊社スタッフが一丸となって、事業者の商談を支援

商工会・商工会議所等の団体出展では、2社1小間（1ブースを2社で折半）や、間仕切りを省いた連結ブースでの出展を推奨しております。このようにすることで、ブース内での事業者の行き来をはじめ、経営指導員にとっても、出展者のサポートがしやすくなります。しかし、最大の魅力は**ブース内での出展者同士の助け合い、アイデアの出し合い**です。これが事業者の成長と、商談成約の近道だと考えています。地方銀行フードセレクションでは、商談会経験豊富な事業者が、経験の浅い事業者にアドバイスをしている光景や、経験の浅い事業者が経験豊富な事業者の商談風景を見て、学ぶといった光景が会場内の至るところで起こります。そして、商談会後は**事業者同士で「来年も一緒に出ましよう」という関係性・連帯感が構築され、地域の連携が生まれる（強くなる）商談会**です。この事業者同士の助け合い、アイデアの出し合いが、事業者を成長させ、商談成約に繋がっていると考えています。



各地の商工会・商工会議所の経営指導員同士の交流も活発に行われ、**経営指導員の情報交換の機会**としても重宝されています。



宮崎県商工会連合会



みえ熊野古道商工会（三重県）

当日の様子



次回開催のお知らせ

地方銀行 フードセレクション®

Food Selection 2026

会期

2026年 11月 10日 (火)

11月 11日 (水)

会場

東京ビッグサイト
南展示棟 1～4ホール

詳細は後日公開予定

地方銀行フードセレクション

検索

<https://food-selection.com/>

お問い合わせ 地方銀行フードセレクション 企画運営事務局



リッキービジネスソリューション株式会社
〒100-0005 東京都千代田区丸の内2-2-1 岸本ビル10F
TEL : 03-3282-7712 FAX : 03-3282-7714
E-mail : event@food-selection.com <https://food-selection.com>