

# OITA BANK

## MiniDisclosure

Oita Made 

賑わいを連れて



# 感動を、シェアしたい。

## ごあいさつ

皆さま方には、平素より大分銀行をお引き立ていただき、誠にありがとうございます。

明治26年の創立以来、当地にて地域の金融機関として営業を継続し、平成30年2月1日に創立125周年を迎えることができました。これもひとえに皆さま方の温かいご支援とご協力のたまものと深く感謝申し上げます。

さて、平成29年度決算につきましては、諸施策に全行を挙げて取り組んだ結果、53億円の当期純利益を計上することができました。今年度は平成28年度にスタートした「中期経営計画2016」の最終年度を迎えます。基本テーマである「Best Quality」のもと、「CSVの実現(Creating Shared Value: 共有価値の創造)」を基本方針とし、これまで取り組んできた「地域密着化戦略」を継承・発展させ、各種施策に全行一丸となって取り組んでまいります。

当行の営業基盤である大分県においても、地方創生への取り組みが本格化しております。地域経済の活性化への貢献は地方銀行としての責務であり、地域があつてこそこの当行です。

昨年、当行は地域商社「OitaMade(株)」の設立を支援いたしました。「OitaMade(株)」では、県産原料を用いて、丁寧に作られた商品を“大分ブランド”として広く発信し、地域振興に役立てていきたいと考えております。今後は体験型重視の「コト消費」のニーズを満たすような観光商品の開発及び販売や、不動産活用等によるまちづくり業等、広く地域活性化に資する事業にも取り組んでまいります。

また、当行の旧本店である「赤レンガ館」が今回リニューアルし、独創的な思考や人材の出会いの場である“クリエイティブ・ハブ”として新たに生まれ変わりました。今後、事業創造・企業創造をサポートする拠点である「宗麟館」と共に、大分の経済をけん引し地域活性化の一翼を担う存在になればと考えております。

私ども金融機関を取り巻く内外の環境は大きく変化しており、日々厳しさを増す経営環境にあります。健全な経営に努めるとともに地方銀行としての責任を果たすべく、銀行業務を通じた地域への貢献に積極的に取り組んでまいります。

皆さまにおかれましては、当行の取り組みに対しまして、今後ともなお一層のご理解とご支援を賜りますようお願い申し上げます。

平成30年6月

取締役頭取 後藤 富一郎



### 当行プロフィール (平成30年3月31日現在)

本店	大分市府内町3丁目4番1号
創立	明治26年2月1日
資本金	195億9,843万2,500円
店舗数	94カ店(本支店・出張所)左記のほか 代理店2カ店、香港駐在員事務所、東京事務所
CD・ATM 設置台数	424台 (うち店舗外158台)
従業員数	1,655名 ※出向者および嘱託、臨時職員を含んでおりません。
主要勘定	預金等残高 2兆9,311億円 貸出金残高 1兆7,983億円 有価証券残高 1兆733億円

# 「中期経営計画2016」

「中期経営計画2016」の体系図

平成28年4月1日～平成31年3月31日(3年間)

【基本テーマ】  
(スローガン)

## Best Quality

「Quality」は、全役職員一人ひとりの仕事・マインドの「質」や「地域密着化戦略」の実践を通じて向上させる付加価値の「質」だけではなく、当行の企業価値やブランド力、地方創生への取り組み等の「質」も含んでいます。「中期経営計画2016」では当行の「質」を最高レベルに引き上げていきます。

【ビジョン】  
(目指す姿)

### 地域への熱い「オモイ」を「カタチ」にするため行動し、 お客さまとの共有価値を創造し続ける銀行

ビジョンは、「全役職員が「地域密着化戦略」に熱中して取り組み、長期的な取り組みを実践する中でしっかりと結果を出し、お客さまとの共有価値を創造し続けることにより、地域全体、お客さま、そして当行自身のサステナビリティ(持続可能性)を最大化する」当行の姿を表しています。

【基本方針】  
(施策の共通理念)

## CSVの実現

※ CSV = Creating Shared Value (共有価値の創造)

当行と地域とは一体の関係にあり、地域の発展なくして当行の発展はありません。当行だけの収益力の強化を志向するのではなく、地域社会が抱える数多くの課題の解決に主体的に取り組むことによって、地域との共有価値を創造し、地域と一体となった成長、発展を目指していきます。

### 重要課題1

高付加価値の  
実現に向けた  
営業の実践

### 重要課題2

成長力と持続可能性を  
最大化する  
基盤の強化

### 重要課題3

情熱を持って行動する  
人材の育成と  
組織力の向上

【大前提】コンプライアンス





新しいけど懐かしい

大分銀行

# 赤レンガ館

## Renewal Open 2018

1913年(大正2年)、旧二十三銀行本店として建てられた大分銀行「赤レンガ館」。東京駅なども手掛けた辰野金吾氏による設計で国の登録有形文化財にも指定されています。この度、外観や内装の一部を改装し、美しいルネサンス様式の歴史ある建物が一層魅力的に生まれ変わりました。





# 時をつなぐ

四つの時代を越え  
未来へとつづく

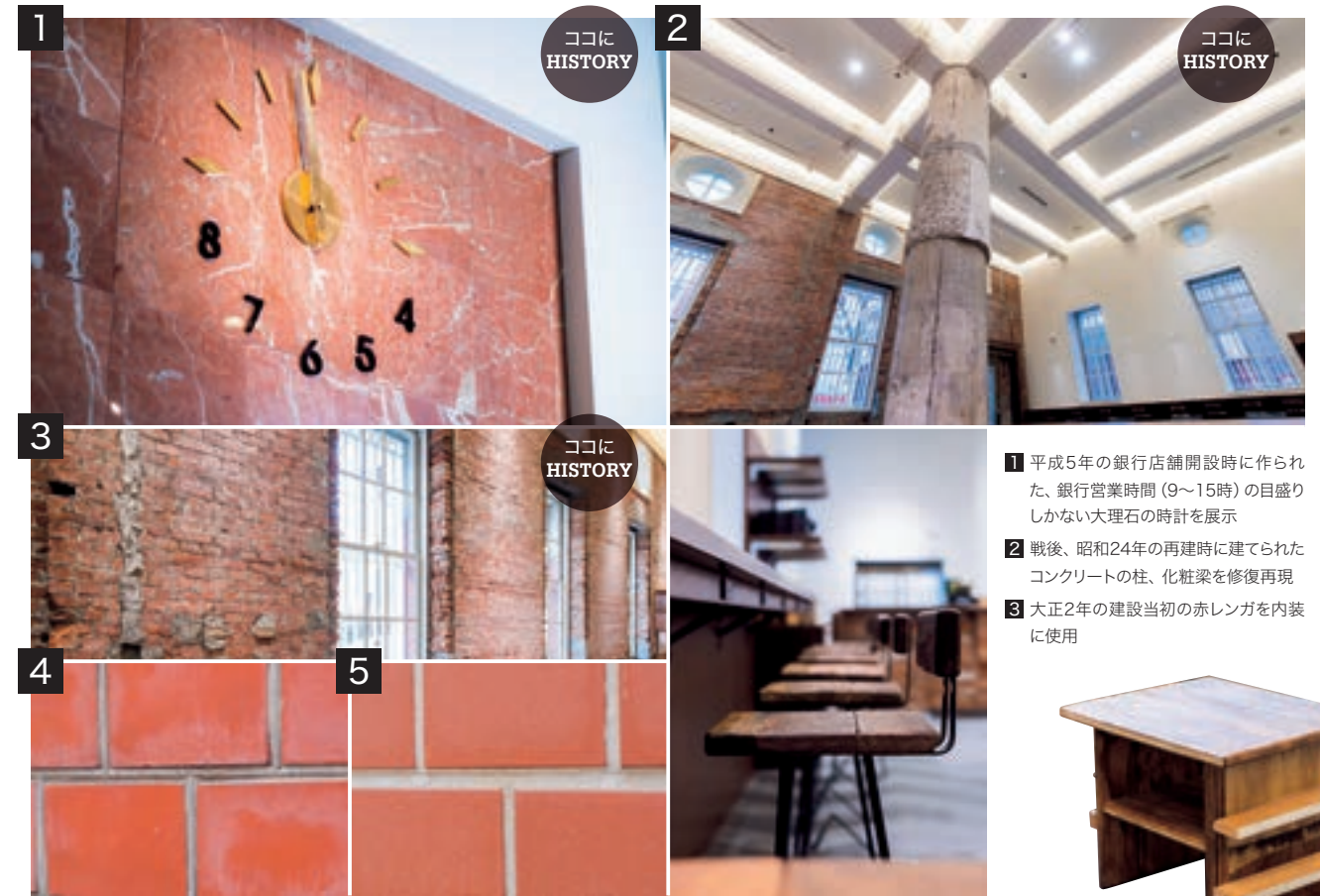


## 大分銀行 「赤レンガ館」



今回のリニューアルでは、この建築物が積み重ねてきた歴史を内部においても体感することができるような空間を目指し設計されました。また、各種商品展示やイベントを実施するスペースを設置し、地域の賑わいを創出し、創造的な思考や人材の出会いの場としてのクリエイティブ・ハブの役割を担います。

### 赤レンガ館のあゆみ



ココに HISTORY

ココに HISTORY

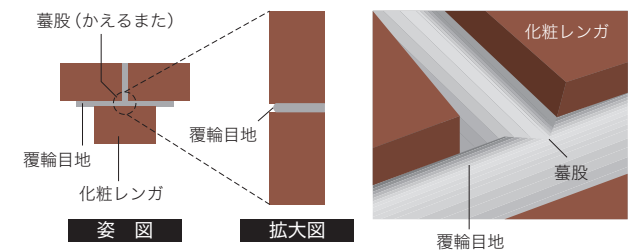
ココに HISTORY

- 平成5年の銀行店舗開設時に作られた、銀行営業時間（9～15時）の目盛りしかない大理石の時計を展示
- 戦後、昭和24年の再建時に建てられたコンクリートの柱、化粧梁を修復再現
- 大正2年の建設当初の赤レンガを内装に使用

目地の違いが分かりますか？

- 明治・大正時代に組まれたレンガの目地は盛り上がったデザインとなっています。（覆輪目地）
- 昭和時代に組まれたレンガの目地は平らなデザインとなっています。

覆輪目地（ふくりんめじ）  
建設当時のレンガ目地は、手間のかかる目地仕上げ。

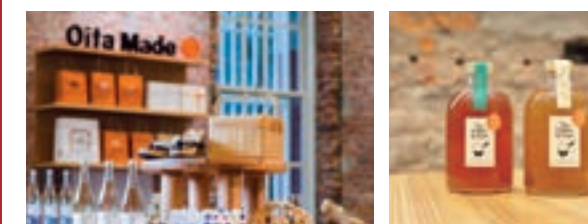


## 店舗紹介

### Oita Made Shop

大分のいいモノ・コト・ヒトを集めて紹介する地域商社「Oita Made」。ショップでは、選りすぐりのOita Madeブランド約140商品を販売します。店内も大分県産杉のレジカウンターや陳列棚など、大分の魅力でいっぱいです。

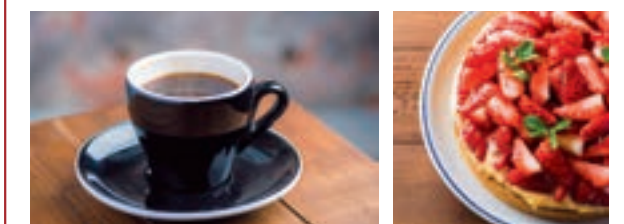
営業時間 11:00～19:00 ※水曜日は休業  
TEL 097-533-1616 URL <https://oitamade.jp/>



### タウトナコーヒー

大分を代表するスペシャルティコーヒーショップ「タウトナコーヒー」のコーヒースタンドが赤レンガ館に出店！スペシャルティコーヒーはもちろん、軽食やアルコールメニューもご用意しています。広い店内でゆっくりとお過ごしください。

営業時間 11:00～21:00 (L.O. 20:30) ※水曜日は休業  
TEL 097-529-6633 URL <http://tautona-coffee.com/>



## 大分銀行 赤レンガ館

〒870-0021 大分市府内町2丁目2-1

営業時間 全自動貸金庫 平日、土日 9:00～17:00（祝日、12/31～1/3は休業）  
お申込みは大分銀行本店営業部へ（TEL 097-538-7686）  
ATMコーナー 平日 8:45～20:00、土曜 8:45～19:00、日祝 9:00～19:00



静かなる賑わい

# 国東

くにさき

ぶらり大分MINI 街歩き

国東市のある国東半島は、奈良時代、宇佐神宮の神宮寺である弥勒寺から、僧侶が修行をするためにやってきた場所です。国東半島最高峰の両子山を中心に、6つの郷にわたり開かれた寺々を総称して「六郷満山」と呼び、神仏習合の国東六郷満山文化が華開きました。そのうちの4つの郷が国東市にあり、六郷の中核を成していました。

そして2018年、六郷満山は開山1300年を迎えます。

目を閉じ、心で賑わいを感じてみませんか？ 神や鬼の息づく土地の香り、修行僧の土を踏みしめる音、その息遣い……



ていだん 緊急特別鼎談

## いぞ国東市! 行きたいぞ国東市!!

鼎談人物(?)紹介



国東市観光協会  
**Nさん**  
国東市に全てを  
ささげている。



大分銀行  
**Hさん**  
得意料理は  
パジルのパスタ。



**さ吉くん**  
国東半島に住む妖精。  
たぶん男の子。

**Nさん**：それでは国東市の魅力を伝えるべく鼎談を開始したいと思います。あっ「鼎談」という言葉をご存知ですか？ 難しい字ですよね、これはですね、2名だと「対談」なのですが……

**Hさん**：誌面が限られるので、単刀直入にお伺いします。国東市の魅力を教えてください。

さ吉くん：



**Hさん**：???

**Nさん**：そのポーズはおそらく仁王像ですね。見事な筋肉美と端正な顔立ちで有名な両子寺仁王像①をはじめとして、国東市には山や谷、路傍のいたるところに、風景と一帯となった素朴で美しい石像が数多く残されています。

**Hさん**：国東市は神秘的なパワースポットが多い場所として有名ですよ。

さ吉くん：



**Hさん**：???

**Nさん**：そのポーズは、ロングトレイルを伝

えたいのだと思います。

**Hさん**：地域の自然や文化などを楽しむ長い自然歩道のことですよ。

**Nさん**：はい、かつて僧侶たちが国東半島を巡る峯入りの道をベースに再構成した「国東半島峯道ロングトレイル」②では、コースのいたるところで有名無名の石造文化財や名もなき野仏を見ることができます。

さ吉くん：



**Hさん**：???

その風呂敷には何が入っているのですか？  
**Nさん**：実はさ吉くんの風呂敷には国東の特産品が詰まっているんです。

**Hさん**：海に面しているの、やはり海産物が有名ですよ。

**Nさん**：はい、「くにさき銀たち」「くにさき姫だこ」「くにさきOYSTER」③をはじめとした海の幸は国東市の自慢です。

さ吉くん：



**Hさん**：???

**Nさん**：「くにさきOYSTER」にかぼすを

キュッとしぼるのもおススメだそうです。

**Hさん**：わたしお腹がすいてきました。

**Nさん**：海の幸のほかにも、六郷の山々から湧き出る名水で仕込まれた地酒④や、豊かな土地で育ったキウイ⑤など魅力的な食べ物がたくさんあります。最近では国東オリブと国東パジル、ひまわりオイル⑥が密かな人気を呼んでいるんですよ。

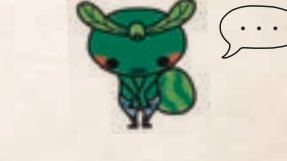
さ吉くん：



**Hさん**：???えっと、キウイの真似ですか？

**Nさん**：いえ、最後にアクセスについてお知らせしたいのだと思います。国東市には大分空港があります。東京（羽田）から約1時間30分、大阪（伊丹）から約55分とあっという間です。まだまだ語りきれない魅力を体感しに、ぜひ国東市へお越しくださいませ。

さ吉くん：



4



5



6



## 業績ハイライト (決算のご報告)

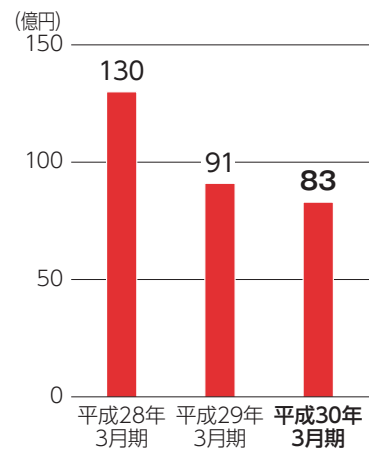
平成29年度は、国債等債券売却益や貸出金利息が減少したものの、株式等売却益や有価証券利息配当金が増加したことにより経常収益が増加、一方で、国債等債券売却損や貸倒引当金繰入額の増加等により経常費用も増加したため、経常利益は前年度比8億円減少し、83億円となりました。

当期純利益は、経常利益の減少等により前年度比16億円減少し、53億円となりました。また、銀行本来の業務に関する収益力を表すコア業務純益は、前年度比2億円増加し、98億円となりました。

### 主要な指標の推移

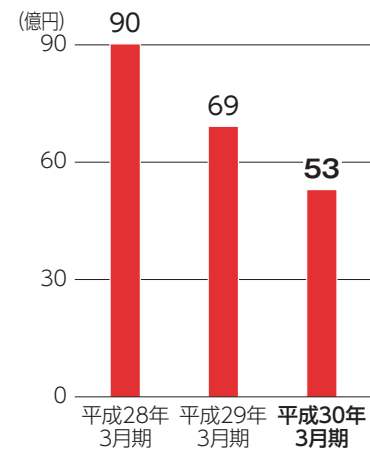
#### ■ 経常利益

**83 億円**  
(前年度比 -8億円)



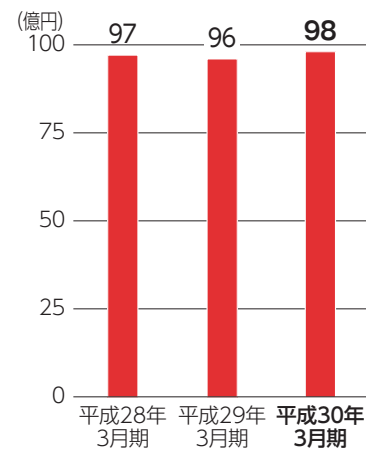
#### ■ 当期純利益

**53 億円**  
(前年度比 -16億円)



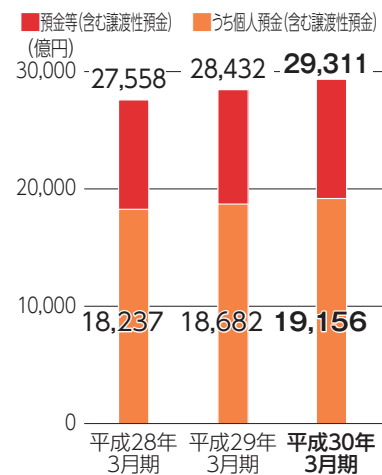
#### ■ コア業務純益

**98 億円**  
(前年度比 +2億円)



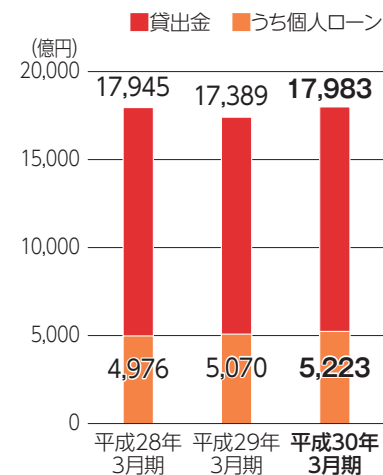
#### ■ 預金等

**2兆 9,311 億円**  
(前年度比 +879億円)



#### ■ 貸出金

**1兆 7,983 億円**  
(前年度比 +594億円)



#### ■ 自己資本比率

**10.11 %**  
(前年度比 -0.23%)

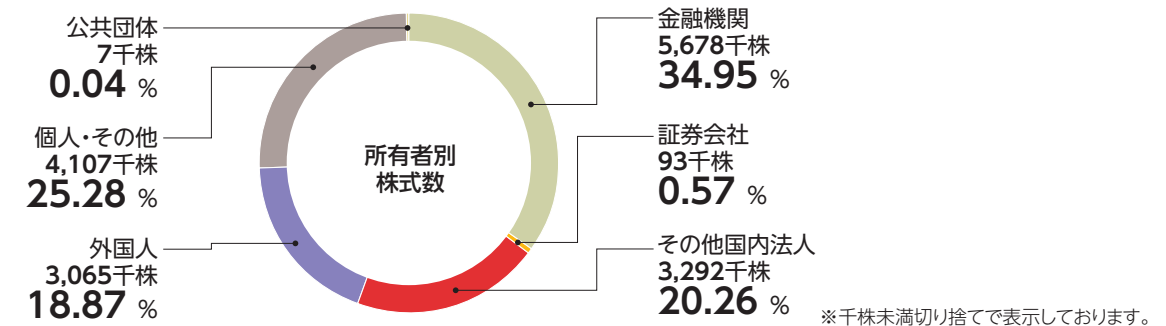


## 株主の皆さまへ

### 株式の状況 (平成30年3月31日現在)

発行済株式総数 **16,243千株** ※平成29年10月1日株式併合  
株主数 **6,630名**

#### 株式分布状況



### 株式についてのご案内

#### ● 事業年度

毎年4月1日から翌年3月31日までといたします。

#### ● 定時株主総会

毎決算日の翌日から3ヵ月以内に開催いたします。

#### ● 剰余金の配当および中間配当

剰余金の配当は毎年3月31日現在の株主名簿に記載された株主または登録株式質権者に対し、定時株主総会終了後お支払いいたします。中間配当を行う場合は、取締役会の決議によって、毎年9月30日現在の株主名簿に記載された株主または登録株式質権者に対し、お支払いいたします。なお、お取引の金融機関預金口座振込をご指定くださいますとお受取りが速くて便利です。

#### ● 定時株主総会の基準日

毎年3月31日といたします。その他必要があるときはあらかじめ公告いたします。

#### ● 公告方法

電子公告により行います。当行ホームページアドレス [https://www.oitabank.co.jp/kabunushi/koukoku/koukoku\\_d/](https://www.oitabank.co.jp/kabunushi/koukoku/koukoku_d/) ただし、事故その他やむを得ない事由によって電子公告による公告をすることができない場合は、大分合同新聞および日本経済新聞に掲載いたします。

#### ● 株主名簿管理人

東京都中央区日本橋茅場町一丁目2番4号  
日本証券代行株式会社

#### ● 同事務取扱場所

福岡県福岡市中央区天神二丁目14番2号  
日本証券代行株式会社 福岡支店

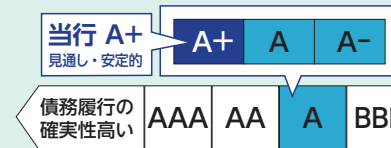
#### (郵便物送付先/お問合せ先)

〒168-8620 東京都杉並区和泉二丁目8番4号  
日本証券代行株式会社 代理人部  
電話 0120-707-843(フリーダイヤル)

#### ● 各種手続のお申出先

・未払配当金のお支払いについては、株主名簿管理人にお申出ください。  
・住所変更、単元未満株式の買取・買増、配当金受取方法の指定等証券会社をご利用の株主様は、お取引の証券会社へお申出ください。  
証券会社をご利用でない株主様は、特別口座の口座管理機関である日本証券代行株式会社へお申出ください。

### 格付け



当行は、平成12年9月29日付で日本格付研究所(JCR)の長期優先債務格付「A+ (債務履行の確実性は高い)」を取得し、その後も格付「A+」を継続取得しています。

※長期優先債務格付  
長期優先債務格付とは、具体的な債券を特定せず、その銀行が現在背負っている無担保の債務または将来背負うであろう不特定の無担保債務を包括的に捉えて、債務履行能力を格付けしたものです。



大分駅からすぐ

coeur cafe  
ランチ

de 宗麟館



インスタ映え  
間違いなし!



竹田産ハーブ鶏のグリル：  
鶏肉独特の臭みが少ないおいしい鶏。ジューシーな  
竹田産ハーブ鶏をあつあつのグリルでどうぞ。

## 光の降りそそぐ開放的な店内で、 オシャレなランチはいかが？

『Coeur』はフランス語で『心』を意味しています。

『心』をこめたお料理でお客さまをおもてなし。

大分駅からもアクセス抜群、気軽に立ち寄れるカフェです。

1Fではフレンチトーストやアサイーボウルなどドリンクやスイーツを、

2Fでは大分県産の食材を使用したランチをご提供。

彩り豊かなメニューをご用意しております。

開放的な空間でゆったりとした時間をお過ごしください。



### coeur cafe (クールカフェ)

1Fテイクアウトドリンク。2Fで軽食をお楽しみいただけます。

お気軽にお立ち寄りください。

#### 営業時間

1F/9:00~17:30 (L.O.)

(土日祝10:00~OPEN)

2F/11:00~15:00 (L.O.)

木材を使った温かみ  
のある開放的な店内



Come on!  
椅子マニア

宗麟館の総合デザインは、JR九州の「な  
なつ星 in 九州」を手掛けた水戸岡鋭治  
氏。宗麟館にある椅子は、水戸岡氏が  
デザインした列車に使われた布地が利用  
され、一脚ごとに異なるデザインで手造  
りしたものです。お気に入りの一脚を見  
つけてください。



### Information



#### 宗麟館

大分銀行のブランドスローガン「感動を、シェアしたい。」を実現  
するフラッグシップビル。法人・個人、すべてのお客さまのあらゆる  
ご相談にお応えするワンストップサービスを提供し、人と人、人  
と企業、企業と企業を結び付ける「出会いの場」の役割を担います。